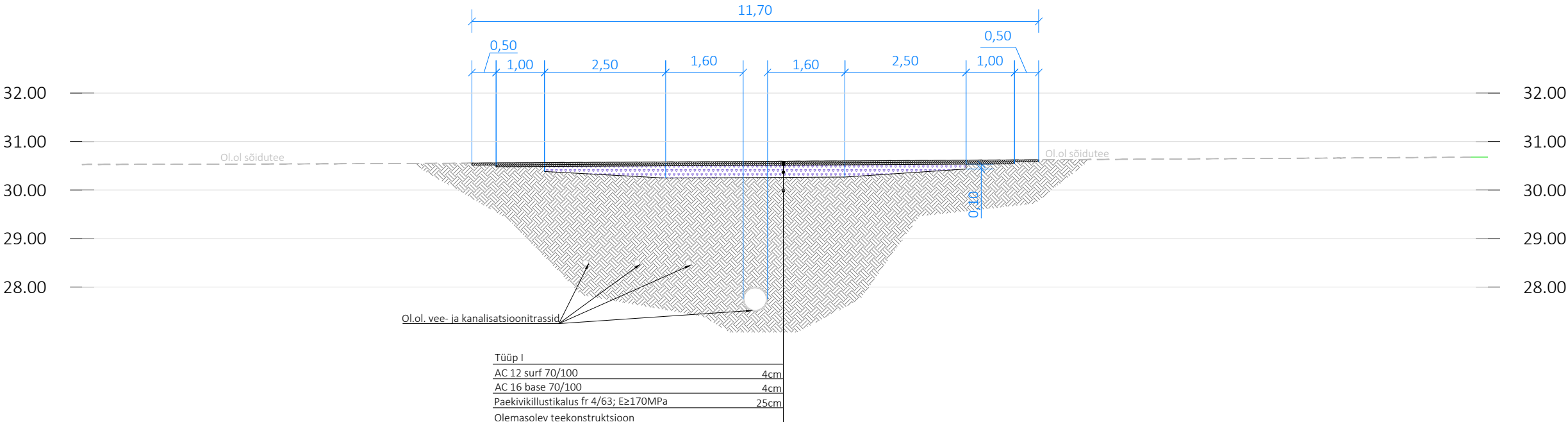
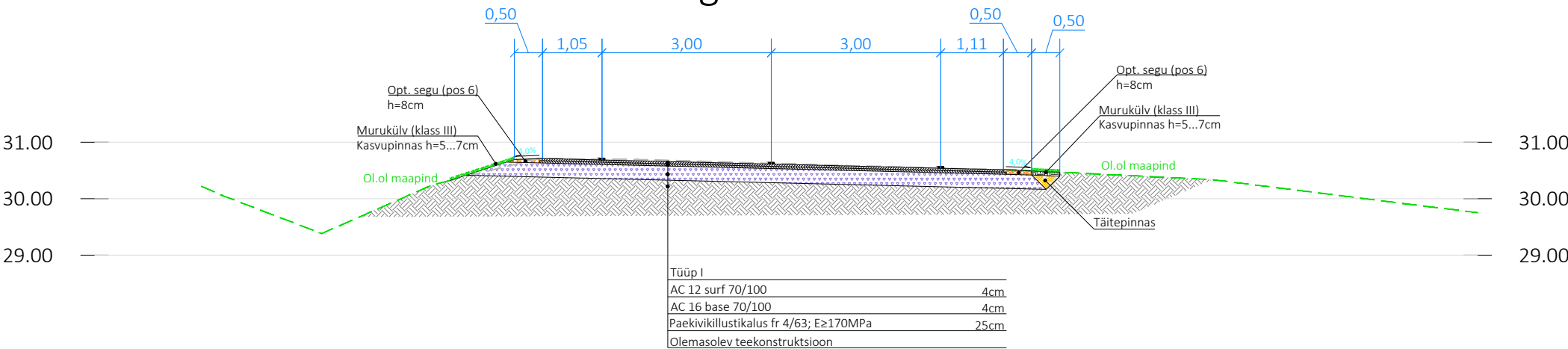


Lõige 1-1



Lõige 2-2



Märkus: Materjalide nõuded on välja toodud seletuskirjas.

<div><div><div><div><div></div><div>exTECH</div></div></div><div>EXTech Design OÜ</div><div>SIHI TN 122, 10918 TALLINN, HARJU MAAKOND</div></div></div>	<div>REG: 11967596 GSM: +372 53474036 E-POST: info@extech.ee</div> <div>MTR REG NR: • EEP004936 • ELK000167 EPE001589</div>	OBJEKT Riigitee nr 11262 katendi taastamise ehitusprojekt	JOOIS Katendi konstruktiivsed lõiked			
	Projektijuht I.Kustavus	Tee nr 11262 Ruu-Ihasalu tee km 0,76 Ruu küla, Jõelähtme vald, Harju maakond	TÖÖ NR. 24029	MOOTKAVA 1:100	LOOMISE KUUPÄEV 08.04.2024	JOOISE NR. TL-6-01
	Projekteeris K.Volk	TELLUA Eesti Horisontaalpuur OÜ	STAADIUM PP	FORMAAT A3	MUUTMISE KUUPÄEV -	LEHT/LEHTI 1/1
	Kontrollis I.Kustavus					